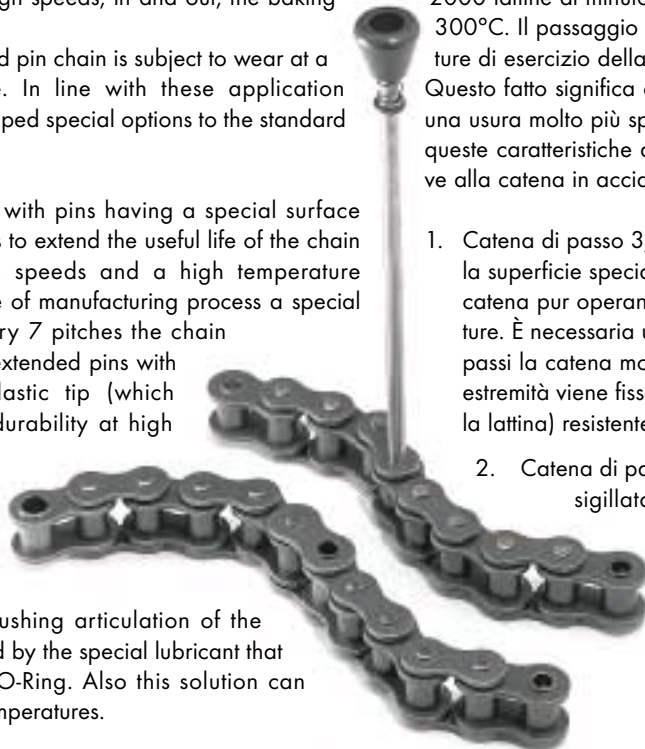


Pin oven chains are used in can painting and labeling lines. Over the years these facilities have significantly increased line speeds. In modern plants there are chains running at speed up to 4 meters per second in order to guarantee an output capacity of 1800-2000 cans per minute. Inside the baking ovens the temperature can be as high as 300°C. The chain running at high speeds, in and out, the baking ovens reach high temperatures.

This fact means that the extended pin chain is subject to wear at a much faster rate than before. In line with these application requirements, Regina has developed special options to the standard carbon steel chain.

- 1) 3/4" pitch pin oven chain with pins having a special surface treatment: this feature allows to extend the useful life of the chain despite very high running speeds and a high temperature environment. Given the type of manufacturing process a special lubrication is required. Every 7 pitches the chain features purpose-designed extended pins with a specially developed plastic tip (which carries the can) for high durability at high temperatures.
- 2) 3/4" pitch pin oven chain with sealed-in lubrication: this chain features Regina's O-Ring technology, by means of which the pin/bushing articulation of the chain is constantly lubricated by the special lubricant that is sealed-in by the elastic O-Ring. Also this solution can withstand high operating temperatures.

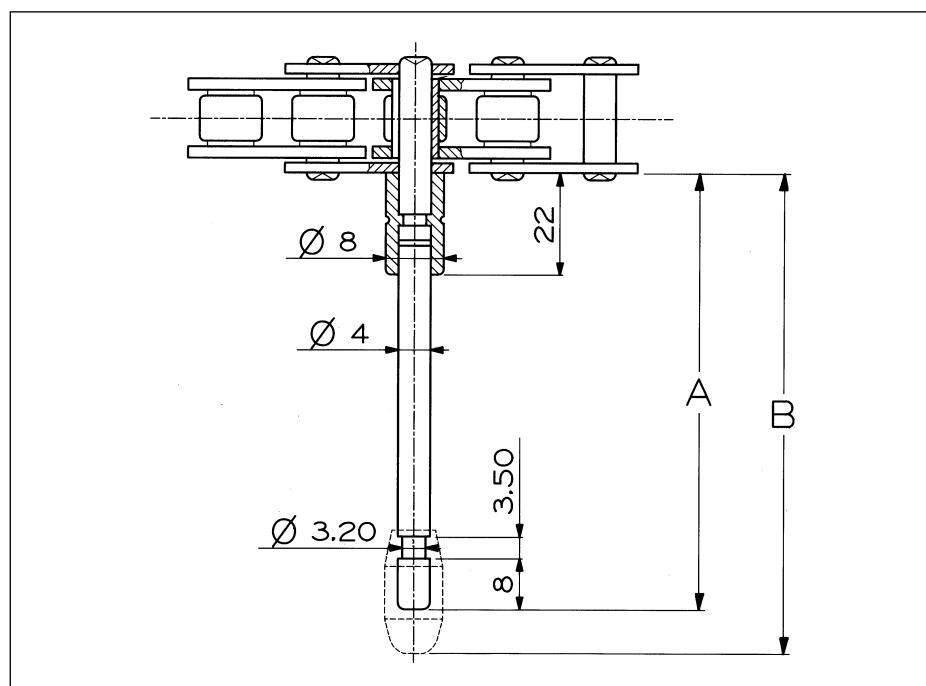


Sono adoperate negli impianti di verniciatura e xerigrafia delle lattine. Con gli anni questi impianti hanno aumentato notevolmente la velocità delle linee.

Oggi in tali impianti sono presenti catene che lavorano a velocità elevate, fino a 4 metri al secondo, per garantire la produttività di 1800-2000 lattine al minuto. Le temperature nei forni possono raggiungere i 300°C. Il passaggio all'interno di questi forni causa elevate temperature di esercizio della catena.

Questo fatto significa che le catene con perni estesi sono soggette ad una usura molto più spinta di quanto avveniva in passato. In linea con queste caratteristiche applicative, Regina ha sviluppato delle alternative alla catena in acciaio al carbonio standard:

1. Catena di passo 3/4" con perni con trattamento termochimico della superficie speciale che permettono di aumentare la durata della catena pur operando a velocità molto elevate ed ad alte temperature. È necessaria una lubrificazione speciale della catena. Ogni 7 passi la catena monta un perno esteso progettato ad-hoc nella cui estremità viene fissata una speciale ogiva in plastica (che trasporta la lattina) resistente alle elevate temperature di lavoro.
2. Catena di passo 3/4" con lubrificazione interna permanente sigillata da O-Ring: questa catena è stata sviluppata usufruendo della tecnologia Regina per le catene con O-Ring. Anche questa soluzione, che naturalmente monta il perno esteso speciale ogni sette passi, è in grado di sopportare le alte temperature di lavoro.



Note: The chains mentioned in the table here above can be supplied with the extended pins with or without formed tip.

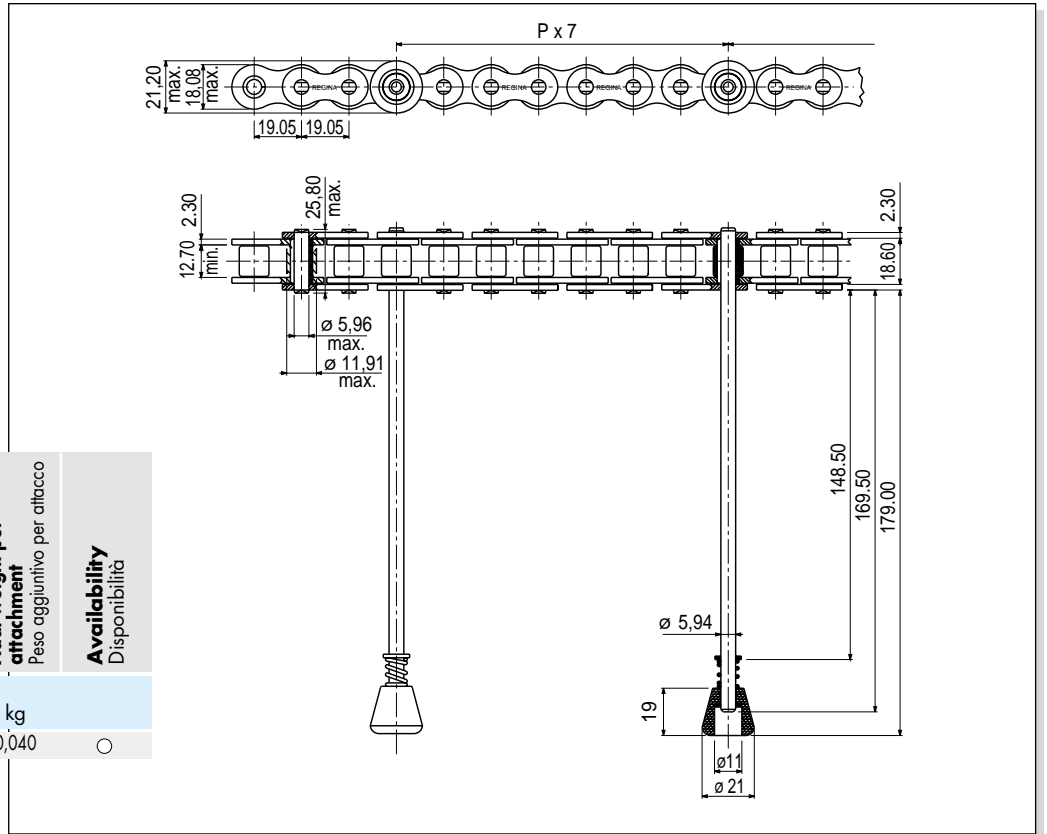
N.B.: Le catene elencate nella tabella qui sopra riportata possono essere fornite con i perni sporgenti con o senza puntale.

Regina Chain N° Codice Catena Regina	Pin extension Sporgenza perno	
	without formed tip senza puntale	with formed tip con puntale
	A mm	B mm
136	226,0	233,0
	220,0	227,0
	214,6	221,6
	213,0	220,0
	233,0	240,0
236	323,0	330,0
	233,0	240,0
140	323,0	330,0
	250,0	257,0
	233,2	240,2
	251,5	258,5

Note: Other lengths of extended pins available on request.

N.B.: Altre lunghezze dei perni estesi disponibili su richiesta.

Regina Chain N° Codice Catena Regina	Pitch Passo		Avg. Ultim. Strength Carico di rottura medio	Add. weight per attachment Peso aggiuntivo per attacco	Availability Disponibilità
	mm	" inches			
A60F	19,05	3/4	37,25	0,040	○



Regina Chain N° Codice Catena Regina	Pitch Passo		Avg. Ultim. Strength Carico di rottura medio	Add. weight per attachment Peso aggiuntivo per attacco	Availability Disponibilità
	mm	" inches			
A60F OR	19,05	3/4	37,25	0,040	○

